

## 2.1 推进研发与转化功能型平台建设

研发与转化功能型平台是促进产业技术研发与转化,培育创新型企业,引导区域产业创新发展的重要载体。平台以促进产业技术创新为使命,聚焦共性技术研发与转化,服务各类创新主体,发现、培育和集聚创新型企业。

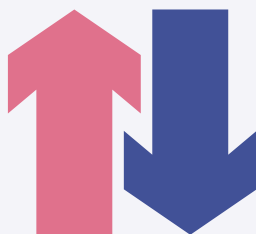
### »» 推进模式和体制机制不断优化

制定出台《关于本市推进研发与转化功能型平台建设的实施意见》《上海市研发与转化功能型平台管理办法(试行)》《关于进一步开展研发与转化功能型平台培育和建设工作通知》等政策文件,明确平台的财政资金投入方式、规范平台的具体建设要求,努力推动形成“开放竞争、动态调整、市区联动、上下结合”的功能型平台建设发展新格局。

探索“自上而下”与“自下而上”相结合的遴选机制

自下而上

市场化程度较高的领域,先投入建设,形成一定的技术、人才和服务功能优势后,支持功能型平台启动建设



自上而下

战略性新兴产业重点领域,引入开放竞争机制,遴选出具有优势和基础的平台主体参与建设

### »» 一批研发与转化功能型平台启动建设和运行

首批平台建设  
成效初显

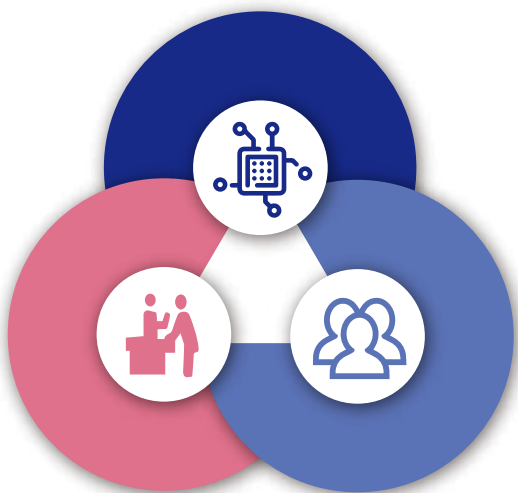
上海微技术工业研究院、石墨烯、生物医药、集成电路、智能制造和类脑芯片等平台,在共性技术服务、人才队伍集聚和科技成果转化等方面初见成效

机器人、低碳技术、工控安全服务、工业互联网、科技成果转化和科技创新资源数据中心等平台加快启动立项程序

第二批  
启动立项

## » 首批功能型平台建设成效显著

通过1年的运行发展, 首批“1+5”功能型平台已具备一定的创新服务支撑条件和能力, 正在成为全市推进科技成果转化和产业化的重要载体, 带动产学研合作和企业落地。



### 重大创新成果加快涌现

- » 上海微技术工业研究院孵化的磁存储器、CMOS集成六轴传感器等技术达到业界领先水平
- » 类脑芯片平台研发的AI芯片和神经信号记录芯片, 作为重大原创性成果在国际集成电路会议上受邀展示

### 创新资源和高水平人才加快集聚

- » 已启动平台的引进团队总数超过500人
- » 上海微技术工业研究院、集成电路平台分别被授予智能传感器和集成电路国家制造业创新中心

### 产业创新服务功能加快形成

- » 上海微技术工业研究院建成全国首条8英寸“超越摩尔”研发中试线和硅光子技术平台
- » 智能制造平台上线汽车动力总成零件智能制造验证示范线, 获国家04专项支持
- » 石墨烯平台建成5条中试生产线, 形成百公斤级中试生产工艺和解决方案, 达成7项成果转化项目合作
- » 生物医药平台加快建设抗体药研发中试线、生物药中试放大平台、细胞制剂研制服务平台, 累计提供服务40万次

## 2.2 打造高端产业新动能

着眼国家战略需求, 积极承接和实施国家重大攻关任务, 加快突破一批高端装备和产品关键技术, 优化产业创新生态环境, 助力提升供给体系质量和效率, 推动经济向更高质量发展方向。

### » 生物医药产业健康稳步发展

全市生物医药产业整体呈现健康稳步发展态势, 产业规模持续增长, 研发创新能力处在全国的前列, 产业链更加完善, 产业创新服务条件进一步优化。生物医药产业预计全年实现经济总量3250亿元, 同比增长7%, 其中制造业主营业务收入1200亿元, 同比增长10%左右。