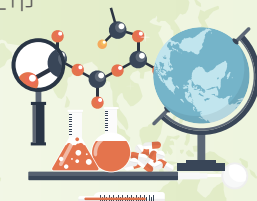


“上海智造”医药器械持续迈向国际市场

- 复宏汉霖研发的斯鲁利单抗获印度尼西亚食品药品监督管理局批准上市
- 海和药物研发的谷美替尼片在日本获批上市
- 基石药业研发的舒格利单抗获欧盟委员会批准上市
- 君实生物研发的特瑞普利单抗获欧盟委员会批准上市
- 心通医疗研发的经导管主动脉瓣膜及可回收输送系统获欧盟CE认证
- 联影医疗研发的世界首创全身临床超高场5T磁共振获欧盟MDR认证



产业生态不断优化

加快平台载体建设



- 上海临床创新转化研究院成立
- 美国药典委员会、国际药物信息协会两大国际组织注册设立上海代表处
- 生物医药产业技术功能型平台逐步完善抗体药物中试、细胞制剂研发与检测、新型药物筛选、创新药物制剂中试等服务体系

深化产业合作交流

- 举办上海生物医药产业国际化发展大会、跨国药企地方行——上海站、2024年中国医药工业发展大会和上海国际生物医药产业周等活动



金融赋能产业发展



- 推动设立生物医药产业母基金，支持企业风险投资
- 多形式拓宽企业融资渠道，组织产融对接活动，有效解决生物医药企业融资需求

3.3

以底层技术支撑人工智能迭代升级

发布《关于人工智能“模塑申城”的实施方案》，全面推动模塑申城语料普惠计划，率先发布百万具身智能数据集，累计60款大模型通过备案；举办2024年世界人工智能大会，加快全球工业人工智能联盟卓越中心建设，推动人工智能产业跨越发展。

大模型产业生态不断优化

徐汇区“模速空间”产业生态集聚区升级“生成式人工智能创新生态先导区”，吸引近百家大模型初创企业入驻，带动周边集聚超过200家大模型企业

浦东张江打造大模型产业高地“模力社区”，建设算力、语料、算法调用等功能支撑平台

临港商汤人工智能计算中心获评全国首个5A级智算中心算力性能认证

大模型产品持续推出

上海科学智能研究院发布业界首个同化预报一体的端到端气象大模型伏羲-Weather

上海市首个卫生健康行业语料库及首批医疗应用场景 MaaS 平台发布

国内大语言模型全新竞技模式建立，大模型评测平台 Compass Arena推出

国产首个自研气候领域大语言模型Planet Intelligence @Climate、“女娲”系列大模型发布

钢铁行业大模型产品宝联登钢铁行业大模型发布

强推理模型书生Intern-Thinker试用体验开放

基因组尺度大模型平台衍因智研云®MEGASphere发布

发布2部人形机器人行业标准

•《人形机器人分类分级应用指南》

•《具身智能智能化发展阶段分级指南》

强化平台载体支撑作用

- 举办2024年中国具身智能大会，成立上海具身智能产业与创新联盟，凝聚产学研用合力
- 上海具身智能创新中心启用



创新成果竞相涌现

- 傅利叶—通用人形机器人GR-2
- 智元—“远征”和“灵犀”5款商用人形机器人
- 开普勒—全尺寸通用人形机器人先行者K2
- 人形机器人创新中心—通用人形机器人开源公版机“青龙”
- 卓益得—人形双足机器人“小贝”
- 傲鲨智能—人形外骨骼复合机器人启元ETH 01

世界人工智能大会 (WAIC 2024) 暨人工智能全球治理高级别会议

📅 时间: 7月4—6日

🗂 主题: 以共商促共享, 以善治促善智

参展人数 创新高

- 汇集来自**50**余个国家和地区的**1300**位领军人物, 其中图灵奖、菲尔兹奖、诺贝尔奖得主共**9**位, 国内外院士**88**位
- 线下参展观众突破**30万**人次, 全网流量突破**19亿**, 比上届增长**90%**

展品数量 创新高

- **107**场论坛全方位探讨人工智能发展的前沿话题
- **500**余家企业超过**1500**项AI展品参展, 其中**50**余款的新品首发首秀
- 近**百**个大模型集中展现, **18**台人形机器人的矩阵亮相

采购金额 创新高

- 对接采购团组**132**个, 形成项目采购需求**126**个, 预计意向采购金额达**150亿**元
- 推动签约重大产业项目**24**个, 预计总投资额超**400亿**元